

MON CODE DE VIE... DANS LES COULOIRS !



Je respecte les élèves et les adultes.



Je marche en parlant à voix basse.



Je range, prends soin de mes affaires et du matériel de l'école.



Je ne gaspille pas et je jette mes déchets à la poubelle.



Je respecte le sens de la circulation.



MON CODE DE VIE... À LA CAFÉTÉRIA !



Je respecte les élèves et les adultes.



Je marche en parlant à voix basse.



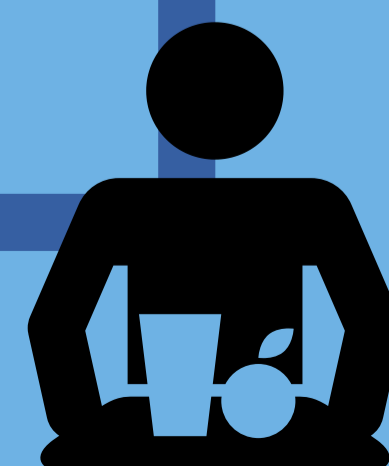
Je prends soin du matériel de l'école et je garde ma table propre.



Je ne gaspille pas et je jette mes déchets à la poubelle.



Je range ma chaise avant de quitter.



MON CODE DE VIE... EN SALLE D'ACCUEIL



Je respecte les élèves et les adultes.



Je marche calmement.
J'utilise la parole pour régler mes conflits et je dénonce toute forme de violence et d'intimidation.



Je prends soin du matériel de l'école.



Je jette mes déchets à la poubelle.



Je range mes affaires dans mon casier.



MON CODE DE VIE... EN RÉCRÉATION !



Je respecte les élèves et les adultes et je me range au signal.



J'utilise la parole pour régler mes conflits et je dénonce toute forme de violence et d'intimidation.



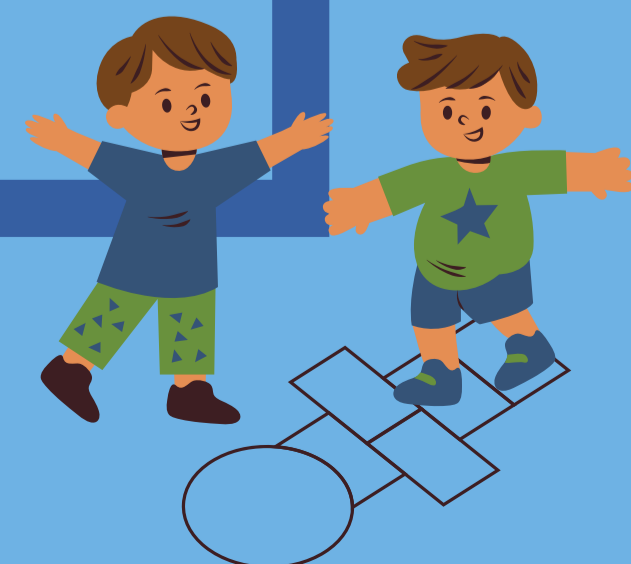
Je joue de façon sécuritaire et je respecte les zones de jeux.
Je partage les jeux.



Je prends soin du matériel et le range correctement.
Je jette mes déchets à la poubelle.



Je porte des vêtements adaptés à la saison.





MON CODE DE VIE

En respectant les règles de ce code de vie, je développe ma conscience citoyenne au quotidien.

Nos valeurs



J'apprends:

- À développer des relations positives avec les autres.
- À vivre dans un milieu agréable, bienveillant et accueillant.
- À reconnaître la valeur des personnes et des choses.

Je respecte les adultes et les élèves par mes comportements et mon langage

- Je m'exprime poliment et calmement en utilisant un langage verbal et non-verbal approprié.
- Je circule dans les corridors de l'école en marchant et en parlant à voix basse.
- Je collabore de façon positive avec tous les enfants et les adultes de l'école.
- J'accepte les opinions et les goûts différents des miens.
- Je dénonce toute forme de violence ou d'intimidation.

Je prends soin des lieux, du matériel et de l'environnement de l'école

- Je garde propre et en bon état les lieux, le matériel et le mobilier.
- Je respecte et préserve l'environnement qui m'entoure.



J'apprends:

- À développer une image positive de moi et à me faire confiance.
- À collaborer de façon positive avec mes pairs et les adultes.

Je contribue à mon bien-être et à celui du collectif

- Je porte des vêtements propres et en bon état.
- Je joue et j'agis de manière sécuritaire.
- Je participe de façon active et positive à mes apprentissages.
- Je contribue par un bon comportement à créer un climat d'école propice à l'apprentissage, au travail et au bien-être.



J'apprends:

- À respecter les échéanciers et à être ponctuel.
- À développer mon autonomie et mon sens des responsabilités.

Je prends mes responsabilités pour réussir à l'école

- Je suis présent à l'heure et à l'endroit prévu.
- J'apporte le matériel nécessaire à l'ensemble de mes activités scolaires. Je fais le travail demandé et je le remets dans les temps.
- Je fais de mon mieux pour soigner mon travail.
- J'utilise le matériel adéquatement.
- J'utilise les ressources d'aide mises à ma disposition.
- J'accepte les conséquences qui découlent de mes actes.





Mesures de soutien et conséquences en cas d'écarts de conduite



Mineurs

Écart de conduite mineur qui nuit personnellement à l'élève ou à l'apprentissage des autres.

- Avertissement (verbal ou écrit).
- Soutien au développement des habiletés sociales. Rappel de la règle.
- Retour sur le comportement attendu et recherche de solutions avec l'élève.
- Geste réparateur.
- Excuses verbales ou écrites.
- Reprise du travail.

Majeurs

Écart de conduite majeur qui nuit à l'ordre général.

- Rencontre avec des intervenants de l'école.
- Communication entre l'école et la maison.
- Contrat de civilité avec renforcement positif (4 semaines).
- Rencontre de l'élève et de ses parents avec la direction et/ou tout autre intervenant.
- Remboursement ou remplacement du matériel brisé.
- Travaux compensatoires.
- Reprise du temps perdu.
- Retrait de la classe.

Critiques

Écart de conduite critique qui est dangereux ou qui blesse.

- Rencontre de l'élève et de ses parents avec la direction.
- Contrat d'engagement.
- Rencontre des parents avec des intervenants extérieurs.
- Implication des services spécialisés d'aide à l'enfance.
- Suspension à l'interne.
- Suspension externe.
- Exclusion définitive.
- Non réinscription.
- Implication du SPVM / SPVQ